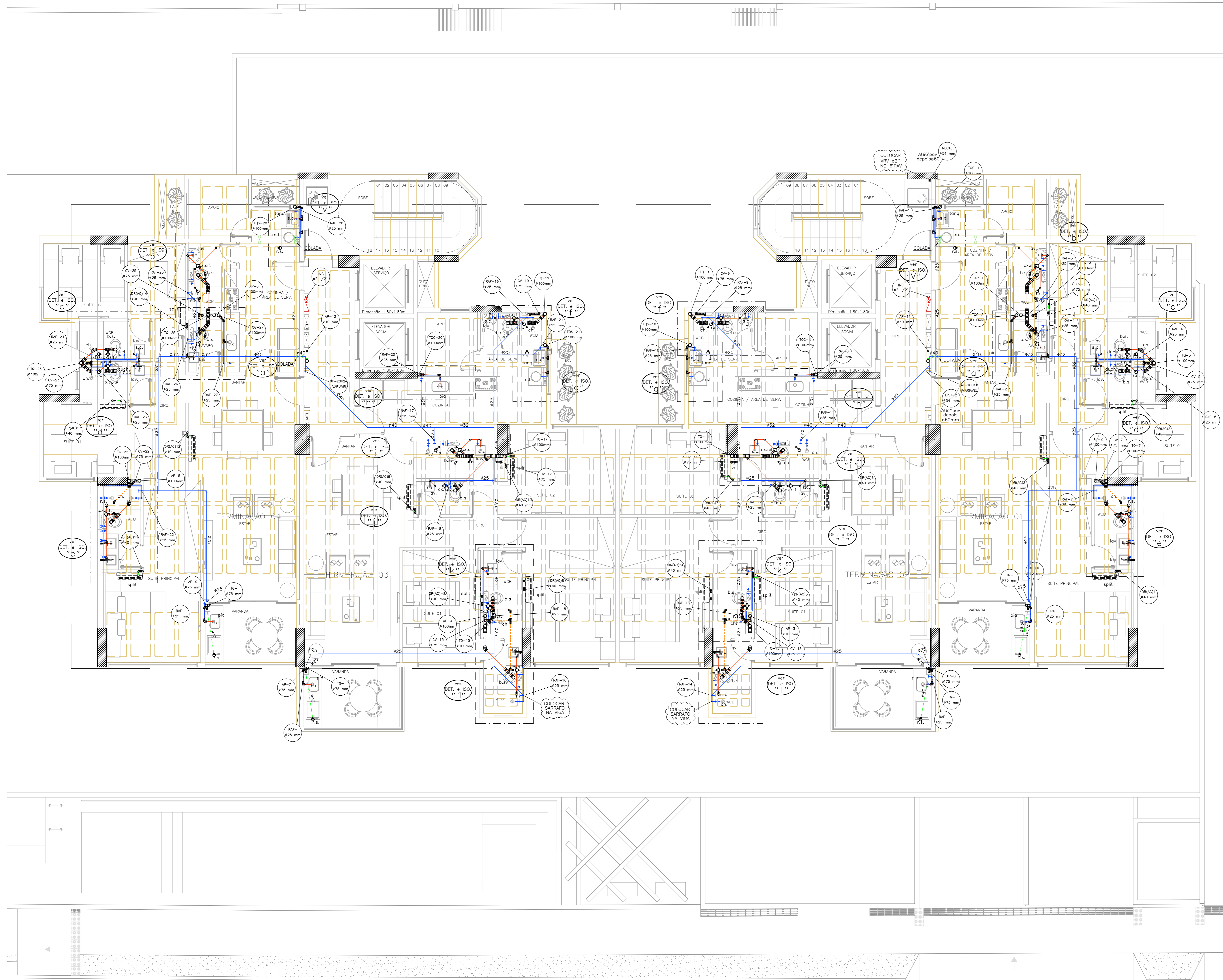


- LEGENDA**
- TUBULAÇÃO DE ÁGUA FRIA
  - TUBULAÇÃO DE ESGOTO
  - - - TUBULAÇÃO DE VENTILAÇÃO
  - - - TUBULAÇÃO DE ÁGUAS PLUVIAIS
  - - - TUBULAÇÃO DE DRENOS DE AR COND.
  - ENCHIMENTO P/ PASSAGEM DE TUBULAÇÃO
  - FURO NO VIGAMENTO P/ PASSAGEM DE TUBULAÇÃO
  - VIGAMENTO SEGUNDO O PROJETO ESTRUTURAL
  - C.I. CAIXA DE INSPEÇÃO - Ø60cm
  - C.G. CAIXA DE GORDURA - TIPO CASA SAO
  - C.P. CAIXA DE PASSAGEM - 60x60cm

- NOMECLATURA**
- AF - COLUNA DE ÁGUA FRIA
  - TQ - TUBO DE QUEDA DE ESGOTO
  - CV - COLUNA DE VENTILAÇÃO
  - AP - COLUNA DE ÁGUAS PLUVIAIS
  - DR(AC) - COLUNA DE DRENOS DE AR COND.
  - RECAL - RECALQUE
  - EXT - EXTRAZADOR
  - LIMP - LIMPEZA
  - S.S. - BACIA SANITÁRIA
  - LAV - LAVATÓRIO
  - DUCH - DUCHA MANUAL
  - CH - CHUVEIRO
  - FILT - FILTRO
  - M.L.L. - MÁQUINA DE LAVAR LOUÇA
  - TANG - TANGUE DE LAVAR ROUPA
  - M.L. - MÁQUINA DE LAVAR ROUPA
  - MIC - MICRÓRIO
  - S.C. - SIFÃO COPPO
  - TORN - TORNEIRA DE USO GERAL
  - C.I. - CAIXA DE INSPEÇÃO
  - C.G. - CAIXA DE GORDURA
  - C.P. - CAIXA DE PASSAGEM P/ ÁGUAS PLUVIAIS



**ESQUEMA GERAL - 2º AO 11º PAVIMENTO**  
 ESCALA: 1/50

RUA PROFESSORA EDITH BRANDÃO NOGUEIRA  
 (ANTIGA RUA 22)

OBS:  
 - OS DIÂMETROS DOS BARRILES INDICADOS REFEREM-SE AOS BARRILETES DO 1º AO 11º PAVIMENTO.  
 - VER FURTO NA ESTRUTURA PARA PASSAGEM DAS TUBULAÇÕES.  
 - VERIFICAR AS INTERFERÊNCIAS DOS FURTO DAS BACIAS SANITÁRIAS E DOS RALOS DE PISO COM AS NERVURAS DAS CUBETAS DO PROJETO ESTRUTURAL.

RENK	ESP.
1	0,5
2	0,5
3	0,5
4	0,4
5	0,5
6	0,5
7	0,5
8	0,5
9	0,5
10	0,4
11	0,4
12	0,4
13	0,4
14	0,4
15	0,4
16	0,4
17	0,4
18	0,4
19	0,4
20	0,4
21	0,4
22	0,4
23	0,4
24	0,4
25	0,4
26	0,4
27	0,4
28	0,4
29	0,4
30	0,4
31	0,4
32	0,4
33	0,4
34	0,4
35	0,4
36	0,4
37	0,4
38	0,4
39	0,4
40	0,4
41	0,4
42	0,4
43	0,4
44	0,4
45	0,4
46	0,4
47	0,4
48	0,4
49	0,4
50	0,4
51	0,4
52	0,4
53	0,4
54	0,4
55	0,4
56	0,4
57	0,4
58	0,4
59	0,4
60	0,4
61	0,4
62	0,4
63	0,4
64	0,4
65	0,4
66	0,4
67	0,4
68	0,4
69	0,4
70	0,4
71	0,4
72	0,4
73	0,4
74	0,4
75	0,4
76	0,4
77	0,4
78	0,4
79	0,4
80	0,4
81	0,4
82	0,4
83	0,4
84	0,4
85	0,4
86	0,4
87	0,4
88	0,4
89	0,4
90	0,4
91	0,4
92	0,4
93	0,4
94	0,4
95	0,4
96	0,4
97	0,4
98	0,4
99	0,4
100	0,4

REVISÃO	DESCRIÇÃO DA REVISÃO	DATA

PROPRIETÁRIO: CONSTRUTORA DELMAN SAMPÃO LTDA  
 CNPJ: 08.209.143/0001-91

RESP. TÉCNICO:

PROJETO: ENGº CIVIL - GERALDO FERRERA GOMES  
 CREA 4017 - TOJAL - R.N.P. 021.18029-0

AUTOR DO PROJETO:

**PROJETO HIDRO-SANITÁRIO - AS BUILT**

OBRA: EDIFÍCIO MERLOT

LOCAL: RUA PROFESSORA EDITH BRANDÃO NOGUEIRA, Nº162 - BARRIO DE JATUCA - MACEIÓ - ALAGOAS

DESENHO: ENDRYO MACHADO DATA: JAN/2026 ESCALA: 1/50 ARS. ELENORADO: MER-HST-A-006-2A11PAV-00

ABRILHO

**ESQUEMA GERAL - 2º AO 11º PAVIMENTO**

COD. EMPREENH.	ESPECIALIDADE	FASE	Nº DESENHO	CODIGO DESENHO	REVISÃO
M	E	R	H	S	T
A	0	0	6	2	A
1	1	1	1	1	1
P	A	V	0	0	0