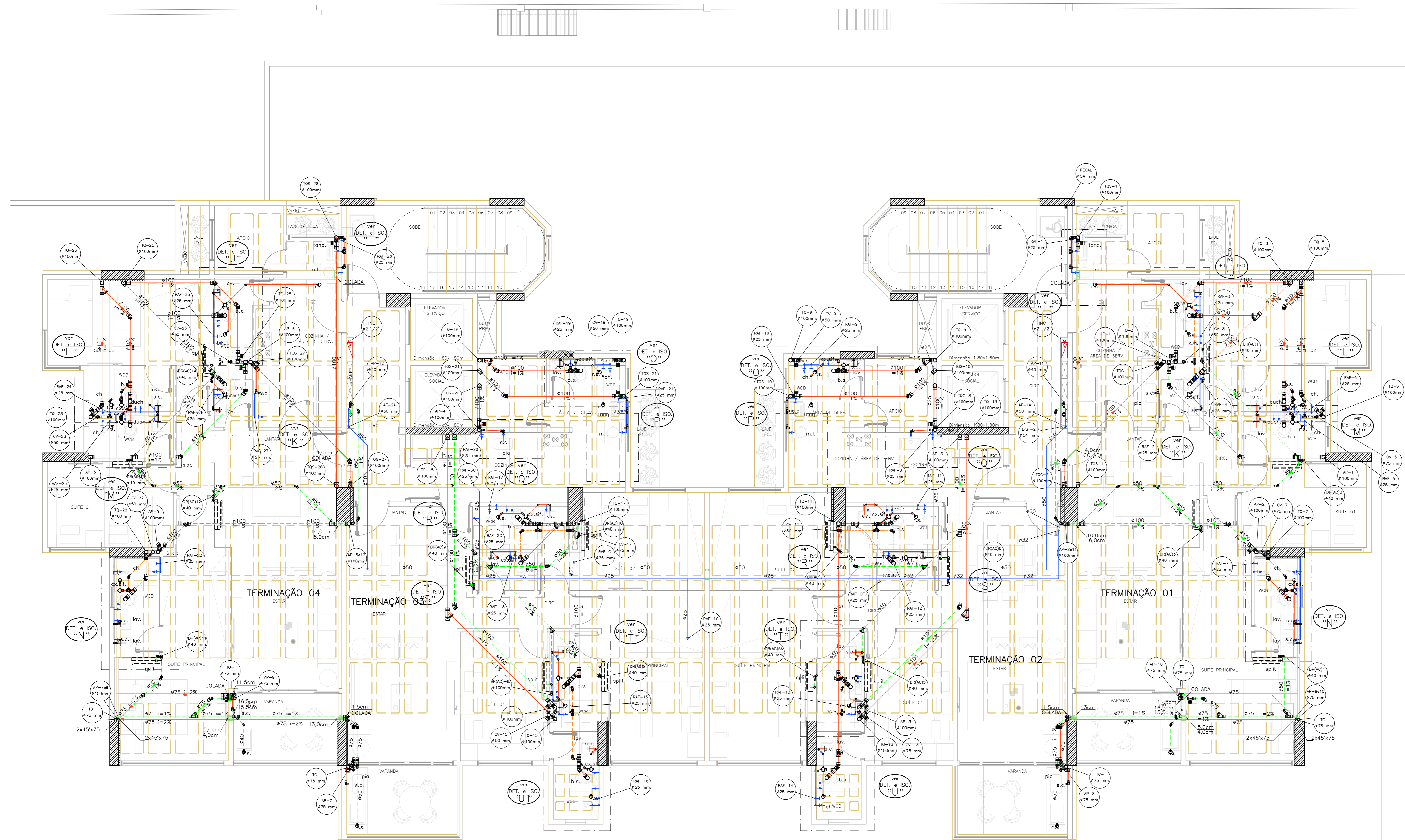


- LEGENDA**
- TUBULAÇÃO DE ÁGUA FRIA
 - TUBULAÇÃO DE ESGOTO
 - - - TUBULAÇÃO DE VENTILAÇÃO
 - - - TUBULAÇÃO DE ÁGUAS PLUVIAIS
 - - - TUBULAÇÃO DE DRENOS DE AR COND.
 - ENCHIMENTO P/ PASSAGEM DE TUBULAÇÃO
 - FURO NO VIGAMENTO P/ PASSAGEM DE TUBULAÇÃO
 - VIGAMENTO SEGUNDO O PROJETO ESTRUTURAL
 - C.I. CAIXA DE INSPEÇÃO - Ø60cm
 - C.G. CAIXA DE GOROURA - TIPO CASA SANO
 - C.P. CAIXA DE PASSAGEM - 60x60cm

NOMECLATURA

- AF - COLUNA DE ÁGUA FRIA
- TQ - TUBO DE QUEDA DE ESGOTO
- CV - COLUNA DE VENTILAÇÃO
- AP - COLUNA DE ÁGUAS PLUVIAIS
- DR(AC) - COLUNA DE DRENOS DE AR COND.
- REC.AL - RECALQUE
- EXT - EXTRAVAZOR
- LIMP - LIMPEZA
- S.S. - BACIA SANITÁRIA
- LAV - LAVATÓRIO
- DUCH - DUCHA MANUAL
- CH - CHUVEIRO
- FILT - FILTRO
- M.L.L. - MÁQUINA DE LAVAR LOUÇA
- TANQ - TANQUE DE LAVAR ROUPA
- M.L. - MÁQUINA DE LAVAR ROUPA
- MIC - MICTÓRIO
- S.C. - SIFÃO COPO
- TORN - TORNEIRA DE USO GERAL
- C.I. - CAIXA DE INSPEÇÃO
- C.G. - CAIXA DE GOROURA
- C.P. - CAIXA DE PASSAGEM P/ ÁGUAS PLUVIAIS



REVISÃO	DESCRIÇÃO DA REVISÃO	DATA

PROPRIETÁRIO: CONSTRUTORA DELMAN SAMPAIO LTDA
CNPJ: 08.309.143/0001-91

RESP. TÉCNICO:

PROJETO: ENGº CIVIL - GERALDO FERREIRA GOMES
CREA: 4017-10/AL - R.A.P. 021/180269-0

ESQUEMA GERAL - 1º PAVIMENTO
ESCALA: 1/50

RUA PROFESSORA EDITH BRANDÃO NOGUEIRA
(ANTIGA RUA 22)

OBS:
- RECOMENDAMOS QUE NOS SUPORTES DAS PRUMADAS DE ESGOTO E ÁGUAS PLUVIAIS (DESVIOS) SEJA UTILIZADO DISPOSITIVO AMORTECEDOR (ANEIS DE BORRACHA) COM A FINALIDADE DE REDUZIR O RUÍDO PROVOCADOS PELOS EFLUENTES.
- OS DIÂMETROS DOS BARRILETES INDIVIDUAIS ESTÃO INDICADOS NO ESQUEMA GERAL DO 2º AO 11º PAVIMENTO.
- VER FURROS NA ESTRUTURA PARA PASSAGEM DAS TUBULAÇÕES.
- VERIFICAR AS INTERFERÊNCIAS DOS FURROS DAS BACIAS SANITÁRIAS E DOS RALOS DE PISO COM AS NERVURAS DAS CUBETAS DO PROJETO ESTRUTURAL.

REVISÃO	ESP.
1	0,1
2	0,2
3	0,3
4	0,4
5	0,5
6	0,6
7	0,7
8	0,8
9	0,9
10	0,4
11	0,4
12	0,4
13	0,4
14	0,4
15	0,4
16	0,4
17	0,4
18	0,4
19	0,4
20	0,4
21	0,4
22	0,4
23	0,4
24	0,4
25	0,4
26	0,4
27	0,4
28	0,4
29	0,4
30	0,4
31	0,4
32	0,4
33	0,4
34	0,4
35	0,4
36	0,4
37	0,4
38	0,4
39	0,4
40	0,4
41	0,4
42	0,4
43	0,4
44	0,4
45	0,4
46	0,4
47	0,4
48	0,4
49	0,4
50	0,4
51	0,4
52	0,4
53	0,4
54	0,4
55	0,4
56	0,4
57	0,4
58	0,4
59	0,4
60	0,4
61	0,4
62	0,4
63	0,4
64	0,4
65	0,4
66	0,4
67	0,4
68	0,4
69	0,4
70	0,4
71	0,4
72	0,4
73	0,4
74	0,4
75	0,4
76	0,4
77	0,4
78	0,4
79	0,4
80	0,4
81	0,4
82	0,4
83	0,4
84	0,4
85	0,4
86	0,4
87	0,4
88	0,4
89	0,4
90	0,4
91	0,4
92	0,4
93	0,4
94	0,4
95	0,4
96	0,4
97	0,4
98	0,4
99	0,4
100	0,4

AUTOR DO PROJETO:

PROJETO HIDRO-SANITÁRIO - AS BUILT

OBJETO: EDIFÍCIO MERLOT

LOCAL: RUA PROFESSORA EDITH BRANDÃO NOGUEIRA, Nº162 - BARRIO DE JATUÇA - MACEIÓ - ALAGOAS

DESENHO: ENDRYO MACHADO DATA: JAN/2026 ESCALA: 1/50 ANO DE PROJETO: MER-HST-A-005-10PAVTO-00

ASSINADO: **ESQUEMA GERAL - 1º PAVIMENTO**

COD. EMPREENH.	ESPECIFICAÇÃO	FASE	Nº DESENHO	CODIGO DESENHOS	REVISÃO
MER	HST	A	005	10PAVTO	00