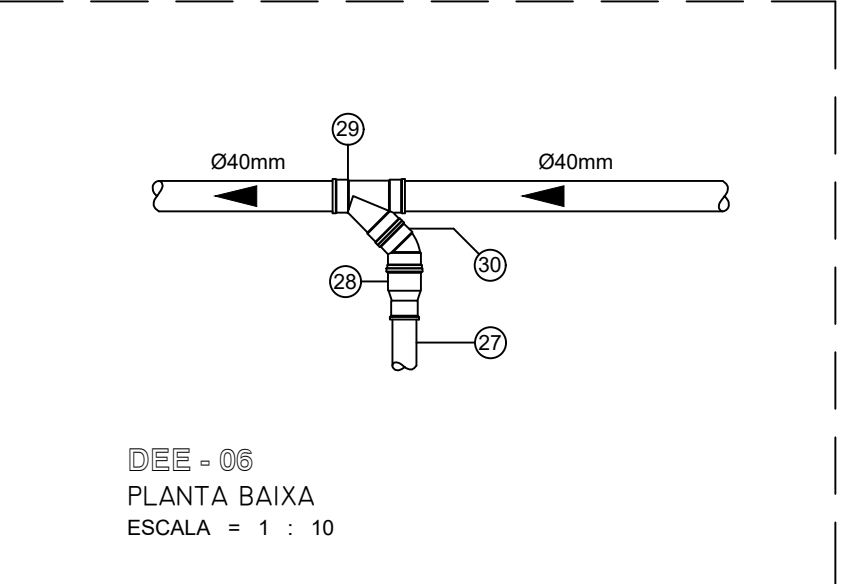
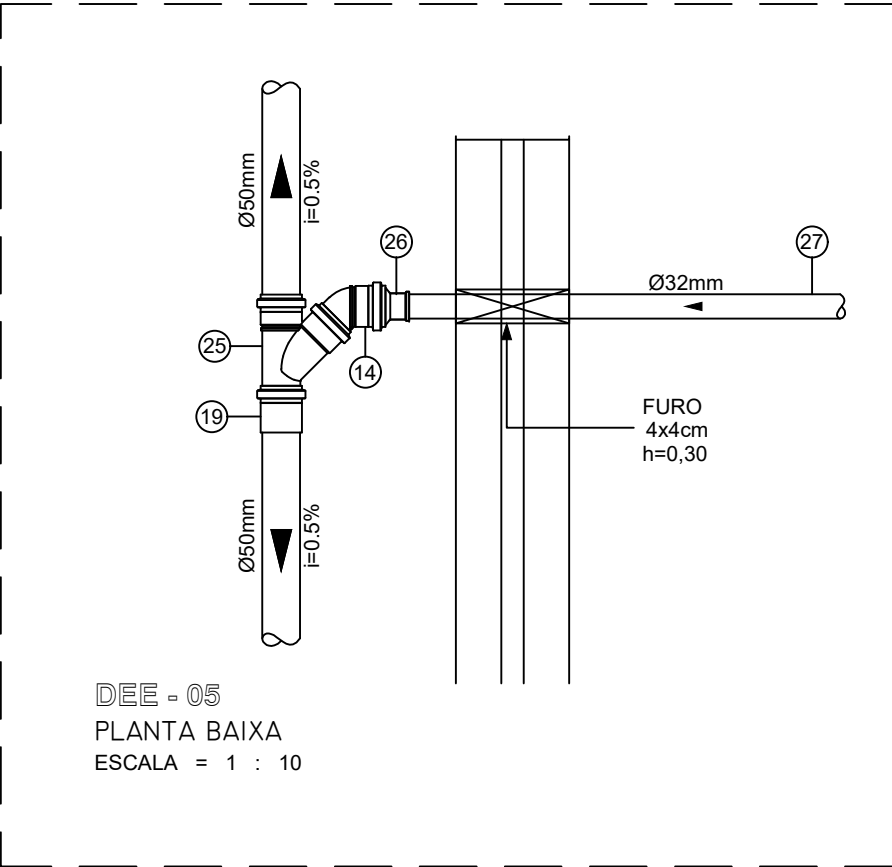
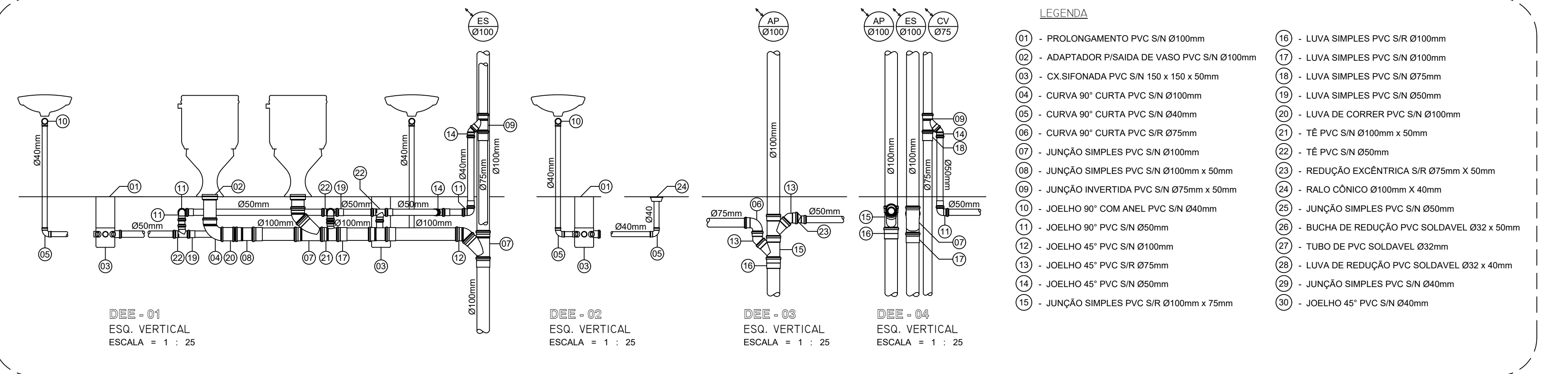
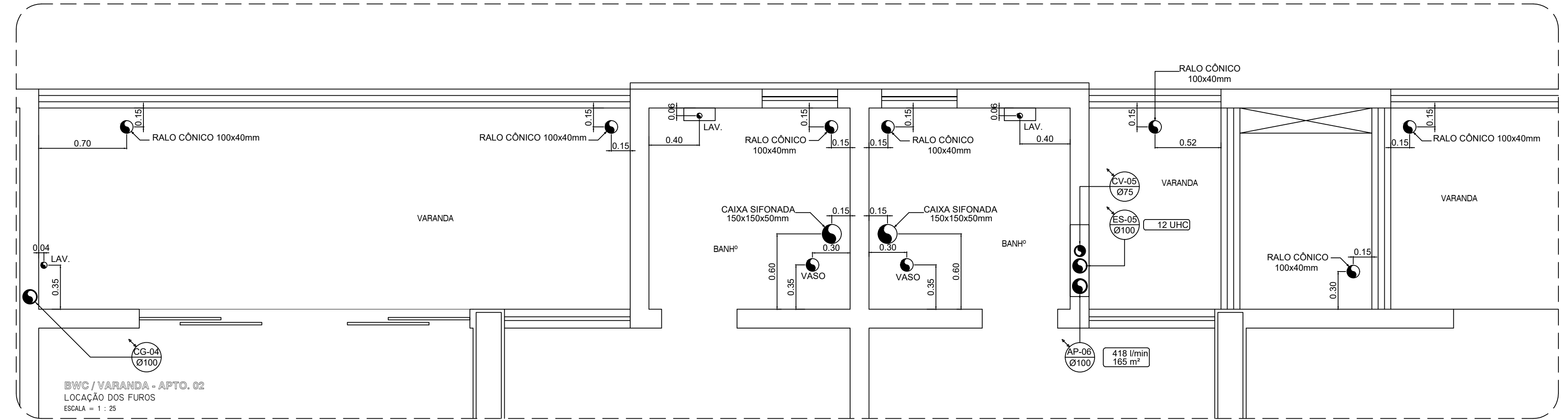
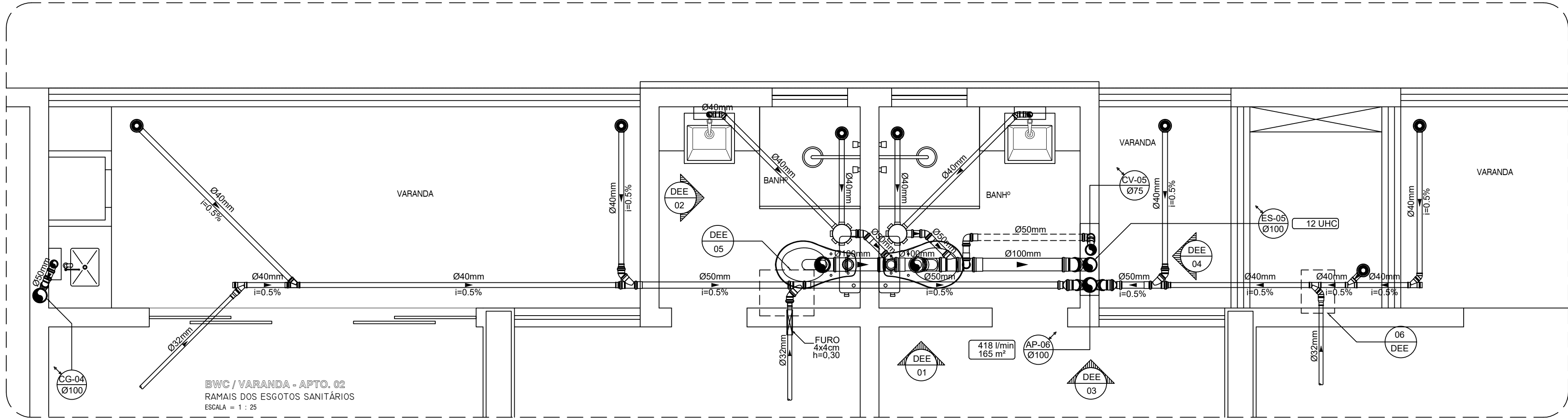


PRODUZIDO POR UMA VERSÃO DO AUTODESK PARA ESTUDANTES

PRODUZIDO POR UMA VERSÃO DO AUTODESK PARA ESTUDANTES



NOTAS IMPORTANTES / ESPECIFICAÇÕES

- 01 REDE DOS ESGOTOS PRIMÁRIA - TUBOS E CONEXÕES PVC NORMAL PONTA E BOLSA C/VIROLA
02 REDE DOS ESGOTOS SECUNDÁRIA - TUBOS E CONEXÕES PVC NORMAL SOLDÁVEL
03 DECLIVIDADES MÍNIMAS DOS RAMAIS :
DN 40 = 2,0% - DN 50 = 2,0% - DN 75 = 2,0%
DN 100 = 1,0% - DN 150 = 1,0% - DN 200 = 1,0%
04 NOS ENCONTROS, SEMPRE PREVALECERÁ A PROFUNDIDADE DETERMINADA PELO CAMINHO CRÍTICO
05 RIGOROSAMENTE, DEVERÃO SER OBEDECIDAS AS SEGUINTES DISTÂNCIAS ENTRE OS RAMAIS DE VENTILAÇÃO E OS DESCONECTORES: DN 50 = 1,20m - DN 75 = 1,80m - DN 100 = 2,40m
06 OS TUBOS DE QUEDA SERÃO PROLONGADOS, C/MESMO DIÂMETRO, ATÉ 30cm ACIMA DA COBERTURA DA EDIFICAÇÃO
07 TODAS AS MUDANÇAS DE DIREÇÃO NA DRENAGEM PLUVIAL SERÃO FEITAS, SEMPRE, COM CURVAS LONGAS OU 2 (DOIS) JOELHOS 45°
08 TODOS OS RAMAIS DE VENTILAÇÃO DEVERÃO SER MONTADOS COM ACPLIVE DE 1°
09 VER DETALHES GENÉRICOS NO MEMORIAL DESCRITIVO
10 NÃO ACEITAR, EM NENHUMA HIPÓTESE :
10.1 - EMENDA DE TUBOS/CONEXÕES COM BOLSAS FABRICADAS POR AQUECIMENTO;
10.2 - USO DE COLA NOS SUBCOLETORES E/OU COLETORES DO ESGOTO PRIMÁRIO;
10.3 - USO DE LUBRIFICANTES A BASE DE PETRÓLEO NOS ANEIS DE BORRACHA.

LEGENDA

- AP Ø100 TUBO DE QUEDA DE ÁGUA PLUVIAL
AS Ø100 TUBO DE QUEDA DE ÁGUAS SERVIDAS
GS Ø100 TUBO DE QUEDA DE GORDURA
CV Ø75 COLUNA DE VENTILAÇÃO
ES Ø100 TUBO DE QUEDA ESGOTO SÓLIDO
Ø TUBULAÇÃO QUE SOBE
Ø TUBULAÇÃO QUE DESCE
Ø TUBULAÇÃO QUE PASSA
Ø TUBULAÇÃO DO ESGOTO PRIMÁRIO
Ø TUBULAÇÃO DO ESGOTO SECUNDÁRIO / ÁGUA SERVIDA
Ø TUBULAÇÃO DO SISTEMA DE VENTILAÇÃO
Ø TUBULAÇÃO DE GORDURA
Ø TUBULAÇÃO DE ÁGUA PLUVIAL
Ø TUBULAÇÃO DE AR CONDICIONADO
DETALHE N° (VER MEMORIAL DESCRITIVO)
(X) = EE - DETALHE ESPECÍFICO DO PROJETO
(X) = EG - DETALHE GENÉRICO DE EXECUÇÃO

ESPAÇO RESERVADO AO CONTRATANTE

REV. Nº	DATA	DESCRIÇÃO
R01	09/08/2018	ALTERAÇÕES SOLICITADAS PELO CONTRATANTE CONFORME ATA DE REUNIÃO DE 12/12/2018
R00	20/02/2018	EMIÇÃO INICIAL

PROPRIETÁRIO: _____
PROJETO: Fernando da Costa Castelo Branco
ENGF. CIVIL - CREA RN 960.320.965-1
EXECUÇÃO: _____

IPEC
INSTALAÇÕES

EMPREENHIMENTO E LOCAL:
EDIFÍCIO PENÍNSULA SQUARE
AVENIDA DOS HOLANDESES, S/N°, PONTA D'AREIA - SÃO LUÍS / MA

PROJETO:
P. EXECUTIVO

ESCALA:
1 : 25

DATA:
20/02/2018

ARQUIVO:
IPEC-2018-DRPS_PE-SAN-008-R02

DELMAN
SOLUÇÕES PARA O LAR

SAN 008

PROJETO:
SANITÁRIO

ESCALA:
1 : 25

DATA:
20/02/2018

ARQUIVO:
IPEC-2018-DRPS_PE-SAN-008-R02

ESTE PROJETO NÃO PODE SER EXECUTADO, COPIADO OU CEDIDO FORA DOS TERMOS CONTRATADOS

